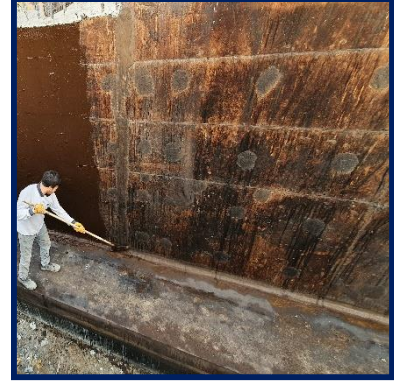


ORVISEAL BR200

Modifiye bitüm-kauçuk esaslı, iki bileşenli, esnek formda su yalıtım malzemesi.

ORVISEAL BR200, betonarme yapıların toprak altında kalan taşıyıcı perde duvarlarını su ve nemden koruyarak geçirimsizlik sağlayan likit bir su yalıtım malzemesidir.

A: likit (24 kg) B: toz (8 kg) bileşenlerinin birleşimi ile elde edilen karışım, kurduğu zaman esnek ve çatlak köprüleme özelliği sunan bir su yalıtım katmanına dönüşür.



KULLANIM ALANLARI

- Geri dolgu yapılacak olan betonarme perde duvarlar.
- İstinat duvarları.
- Balkon ve ıslak hacimler.
- İç ve dış mekânlar.
- Beton, betopan, sıva, şap vb. mineral esaslı yüzeyler.
- Isı yalıtım levhalarının bitümlü membranlara yapıştırılmasında.
- Su depolarının ve havuzların dış taraftan (pozitif yönden) yalıtımlarında.

AVANTAJLARI

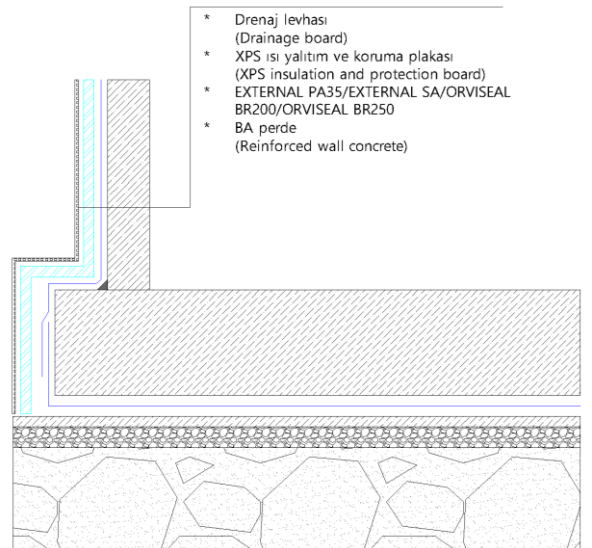
- Çatlak köprüleme özelliğine sahiptir.
- Uygulaması kolaydır.
- Rulo, mala, fırça ve havasız püskürtme makinesi (sprey) ile uygulanabilir.
- Kuru ve nemli yüzeylerde uygulanabilir.
- Düşük maliyetlidir.
- Yüksek yapışma performansı sunar.
- Uygulandığı yüzeyde eksiz ve sürekli bir yalıtım katmanı oluşturur.
- Pozitif yönden su basıncına karşı dayanıklıdır.
- Su bazlıdır, çevreye duyarlı bir üründür.
- Yanıcı ve zehirli madde içermez, iç mekânlarda rahatlıkla kullanılabilir.

DEPOLAMA VE RAF ÖMRÜ

- Açılmamış orijinal ambalajında, kuru ortamda, dondan korunarak, +10°C ile +30°C aralığında depolanmalıdır. Ürünlerin üzerine, ambalajlarına zarar verecek şekilde aşırı yük bindirilmemelidir.
- Uygun depolama koşullarında raf ömrü, üretim tarihinden itibaren 12 aydır. Açılmış ambalajlardaki ürünler kısa sürede donacağından; tekrar depolanmamalı ve tüketilmelidir.

REFERANS STANDARTLARI

TS EN 15814



ORVISEAL BR200

Modifiye bitüm-kauçuk esaslı, iki bileşenli, esnek formda su yalıtım malzemesi.

EKİPMAN TEMİZLİĞİ

Kullanımdan hemen sonra ekipmanlar sabunlu su ile temizlenmelidir. Kurumuş malzeme tiner ile temizlenebilir.

AMBALAJ

•A Bileşen (likit): 24 kg B Bileşen (toz): 8 kg

DEPOLAMA VE RAF ÖMRÜ

•Ürünler serin, kuru ve kapalı alanlarda muhafaza edilmelidir. Açılmamış orijinal ambalajında uygun depolama sağlanması halinde A ve B bileşenleri için raf ömrü 12 aydır.

SARFIYAT

Her 1 mm kalınlık için: 1,50 kg/m²

*Yüzeyin düzgünlüğü veya bozukluğuna göre sarfiyat değişim gösterebilir.

TEKNİK ÖZELLİKLER

Özellikler	Test Sonucu
Kimyasal Yapısı	A bileşeni (24 kg): Modifiye edilmiş polimer katkı bitüm B bileşeni (8 kg): Çimento esaslı reaktif toz bileşen
Karışımın Yoğunluğu	1,25 (± 0,05) gr/cm (A+B)
Katı Madde Oranı	A+B: ~ 72 ± 5
Kap Ömrü (karışım sonrası)	~2 saat
Tam Kuruma Süresi	~1-5 gün
Su Geçirimsizlik	Sınıf W2A
Çatlak Köprüleme	Pass
Yağmur Direnci	Pass
Sıkıştırmaya Karşı Direnç	Pass
Yangına Tepki	E sınıfı
Sarfiyat	1,5 kg/m ² (Her 1 mm kalınlık için)

NOT: Yukarıda yazılı olan teknik özellikler 23°C ve %50 nispi nem koşullarında yapılan test sonucuna göre yazılmıştır. Farklı sıcaklık ve nem koşullarında değerler değişkenlik gösterebilir

ORVISEAL BR200

Modifiye bitüm-kauçuk esaslı, iki bileşenli, esnek formda su yalıtım malzemesi.

GÜVENLİK ÖNLEMLERİ

Uygulama esnasında yanıcı, parlayıcı ve alev alabilecek ürünler uzak tutulmalı. Sigara içilmemeli. Uygulama yapılacak alanın sürekli havalandırılmasına dikkat edilmeli. Uygulama esnasında gözlük, eldiven gibi koruyucu ekipmanlar kullanılmalı. Göz teması halinde bol su ile iyice yıkanmalı. Detaylı bilgi için Malzeme Güvenlik Bilgi Formu isteyiniz. Çocukların ulaşamayacağı yerlerde muhafaza edilmelidir. Ürün profesyonel kullanıcılar tarafından, teknik bilgi kısmındaki veriler göz önüne alınarak tüketilmelidir.

YASAL UYARI

Bu teknik bilgi metninde bahsi geçen ürün tamamen teknik uygulamalar kapsamında ve işinin ehli ekiplerce kullanılmaya yöneliktir. Sunulan teknik veriler, laboratuvar ortamlarında elde edilen sonuçları bildirmektedir. ORVIS, yalnızca ürünlerinin kalitesinden sorumludur. Ürünün son kullanım tarihinden sonra kullanılması, kullanım amacı ve uygun koşullar dışında kullanılması, uygulanması sonrasında üçüncü şahıslar tarafından zarar görmesi veya doğru şekilde korunamamış olması veya uygulama hatalarından kaynaklı olumsuzluklar yaşanması durumunda ORVIS YAPI KİMYASALLARI İNŞ. MALZ. SAN. VE DIŞ TİC. LTD. ŞTİ. herhangi bir sorumluluk üstlenmeyeceği gibi herhangi bir karşı yaptırıma karşı da sorumlu tutulamaz. Belge revizyon numarası yenilendiğinde bir önceki belgeyi otomatikman geçersiz kılar.

İŞ GÜVENLİĞİ VE ÇEVREYE DUYARLILIK

ORVISEAL BR200 uygulamasını gerçekleştirecek ekip, ürün ve uygulaması hakkında teknik eğitimlerini almış, tecrübeli ve yalıtım uygulamalarına duyarlı çalışanlardan oluşturulmalıdır. Uygulama esnasında Kişisel Koruyucu Ekipmanların eksiksiz olarak kullanılması önerilir. ORVIS çevre temizliğine duyarlıdır. Uygulamanın tamamlanmasının ardından her türlü ambalaj, atık ve benzeri unsurlar toplanarak sahadan uzaklaştırılmalı ve atık alanına gönderilmelidir.