

EXTERNAL PA35

3.5 mm Kalınlıkta, Üzerine Dökülen Taze Beton İle Yapışma Sağlayan SBS Bitüm Esaslı Su Yalıtım Membranı.



External PA35, betonarme yapıların özellikle temel altı ve kör kalıplı taşıyıcı perde duvarlarının su yalıtımı için beton öncesi uygulanan ve üzerine dökülen yapısal betonun basıncını ve hidrasyon ısısını kullanarak çok kuvvetli, kalıcı ve her alanda istikrarlı bir yapışma sağlayabilen nitelikli bir su yalıtım membranıdır.

KULLANIM ALANLARI

- Temel altı su yalıtım uygulamaları
- Tek yüzlü perde su yalıtım uygulamaları
- Çift yüzlü perde su yalıtım uygulamaları

AVANTAJLARI

- 3.5 mm kalınlıktadır.
- Sistem ve amacı gereği koruma betonu gerektirmez.
- Koruma betonu kalınlığında ekstra hafriyat gerektirmez.
- Üzerine dökülen taze betona her alanda, kalıcı ve mükemmel bir yapışma sağlar.
- Kolay zarar görmez. Üzerinde demir işçileri çalışabilir.
- Üzeri su jeti ile yıkanabilir.
- -20 °C soğukta bükülme dayanımına sahiptir.
- Polyester keçe taşıyıcılıdır.
- Tek kat uygulama ile zaman ve maliyet tasarrufu sağlar. Hızlı uygulanır.

STANDART:

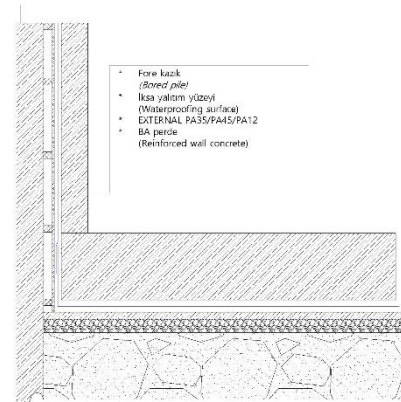
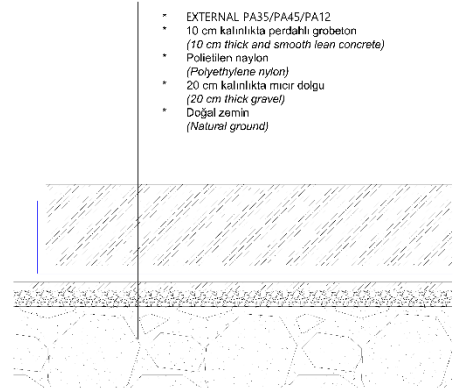
TS EN 13969: Su yalıtımı için esnek levhalar
- Bodrum katlarda
depolama amaçlı kullanılan levhalar
dahil bitümlü rutubet
yalıtım levhaları.

DEPOLAMA

- Paletleri üst üste depolamayınız.
- Palet ve ruloları dik olarak depolayınız.
- Ürünü direkt olarak güneş ışınlarına uzun süreli maruz bırakmayınız.

AMBALAJ

- 1 Rulo : 1 m X 10 m (10 m²)
- 1 Palet : 25 rulo (250 m²)



EXTERNAL PA35

3.5 mm Kalınlıkta, Üzerine Dökülen Taze Beton İle Yapışma Sağlayan SBS Bitüm Esaslı Su Yalıtım Membranı.

TEKNİK ÖZELLİKLER

Özellikler	Test Metodu	Birim	Tolerans	Değer
Uzunluk	TS EN 1848-1	m	mn(-0,03)	10
Genişlik	TS EN 1848-1	m	mn(-0,02)	1
Kalınlık	TS EN 1849-1	mm	± 0,2	3,5
Doğrultudan Sapma	TS EN 1848-1	-	-	Geçer
Boyutsal Kararlılık	TS EN 1107-1	%	± 0,1	0,6
Görsel Kusurlar	TS EN 1850-1	-	-	Yok
Su Geçirimsizlik	TS EN 1928 (Method A 10kPa)	-	-	Tam
	TS EN 1928 (Method B 60kPa)	-	-	Tam
Yangına Tepki	TS EN 13501-1	-	-	E
Harici Yangın Performansı	TS EN 13501-1	-	-	NPD
Soğukta Bükülme	TS EN 1109	°C	min.	-20
Akma Dayanımı	TS EN 1110	°C	min.	100
Çekme Direnci (Boy)	TS EN 12311-1	N/50mm	± % 10	800
Çekme Direnci (En)	TS EN 12311-1	N/50mm	± % 10	600
Kopma Uzaması (Boy)	TS EN 12311-1	%	± % 10	40
Kopma Uzaması (En)	TS EN 12311-1	%	± % 10	40
Yırtılmaya Karşı Direnç	TS EN 12310-1	N	± % 30	300
Darbeye Karşı Direnç	TS EN 12691 (Method A)	mm	min	1500
Statik Yüklere Karşı Direnç	TS EN 12730 (Method B)	kg	min	20
Ek Yeri Dayanımı	TS EN 12317-1	N/50mm	± % 30	1000
Yapay Yaşlandırma Davranışı	TS EN 1296 / TS EN 1928 (Method B 60kPa)	-	-	Tam
Kimyasallara Dayanım	TS EN 1847 / TS EN 1928 (Method B 60kPa)	-	-	Tam
Tehlikeli Maddeler	-	-	-	Yok
Hidrostatik Basınç Dayanımı	-	m (psi)	≥	70 (100)
Yanal Su Migrasyonu	-	m (psi)	≥	70 (100)
Yapıştığı Betondan Sıyrılma	ASTM D903	N/m	-	4515
Üzerine Dökülen Betona Yapışma	EN ISO 22631	N/mm	-	3,40

EXTERNAL PA35

3.5 mm Kalınlıkta, Üzerine Dökülen Taze Beton İle Yapışma Sağlayan SBS Bitüm Esaslı Su Yalıtım Membranı.

GÜVENLİK ÖNLEMLERİ

Uygulama esnasında yanıcı, parlayıcı ve alev alabilecek ürünler uzak tutulmalı. Sigara içilmemeli. Uygulama yapılacak alanın sürekli havalandırılmasına dikkat edilmeli. Uygulama esnasında gözlük, eldiven gibi koruyucu ekipmanlar kullanılmalı. Göz teması halinde bol su ile iyice yıkanmalı. Detaylı bilgi için Malzeme Güvenlik Bilgi Formu isteyiniz. Çocukların ulaşamayacağı yerlerde muhafaza edilmelidir. Ürün profesyonel kullanıcılar tarafından, teknik bilgi kısmındaki veriler göz önüne alınarak tüketilmelidir.

YASAL UYARI

Bu teknik bilgi metninde bahsi geçen ürün tamamen teknik uygulamalar kapsamında ve işinin ehli ekiplerce kullanılmaya yöneliktir. Sunulan teknik veriler, laboratuvar ortamlarında elde edilen sonuçları bildirmektedir. ORVIS, yalnızca ürünlerinin kalitesinden sorumludur. Ürünün son kullanım tarihinden sonra kullanılması, kullanım amacı ve uygun koşullar dışında kullanılması, uygulanması sonrasında üçüncü şahıslar tarafından zarar görmesi veya doğru şekilde korunamamış olması veya uygulama hatalarından kaynaklı olumsuzluklar yaşanması durumunda ORVIS YAPI KİMYASALLARI İNŞ. MALZ. SAN. VE DIŞ TİC. LTD. ŞTİ. herhangi bir sorumluluk üstlenmeyeceği gibi herhangi bir karşı yaptırıma karşı da sorumlu tutulamaz. Belge revizyon numarası yenilendiğinde bir önceki belgeyi otomatikman geçersiz kılar.

İŞ GÜVENLİĞİ VE ÇEVREYE DUYARLILIK

EXTERNAL PA35 uygulamasını gerçekleştirecek ekip, ürün ve uygulayışı hakkında teknik eğitimlerini almış, tecrübeli ve yalıtım uygulamalarına duyarlı çalışanlardan oluşturulmalıdır. Uygulama esnasında Kişisel Koruyucu Ekipmanların eksiksiz olarak kullanılması önerilir. ORVIS çevre temizliğine duyarlıdır. Uygulamanın tamamlanmasının ardından her türlü ambalaj, atık ve benzeri unsurlar toplanarak sahadan uzaklaştırılmalı ve atık alanına gönderilmelidir.



ORVIS YAPI KİMYASALLARI İNŞ. MALZ.
SAN. VE DIŞ TİC. LTD. ŞTİ.

Adres: Cevizli Mh. Fatih Cd. Orvis Yapı,
No:88 Maltepe, İSTANBUL
Telefon: 0216 377 6787 (ORVS)
E-Posta: info@orviscs.com
Web: www.orviscs.com
Belge Revizyon Nr: 230126